

75 000 FACHKRÄFTE

# VERTRAUEN AUF endermologie®

SCHLIESSEN SIE SICH IHNEN AN!

**100%**  
NATÜRLICHE  
BEHANDLUNGEN



**LPG**  
endermologie

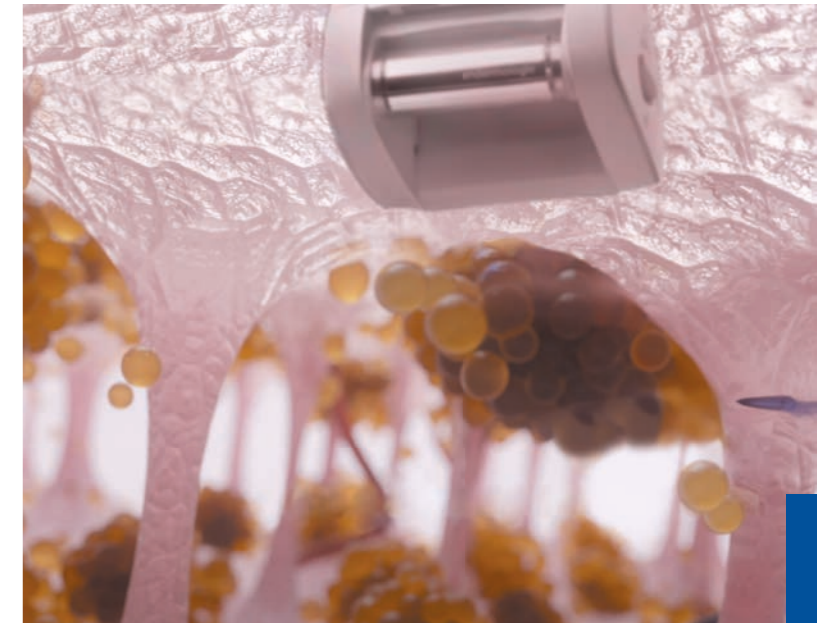
[endermologie.com](http://endermologie.com)



endermologie®

GEWINNEN SIE DURCH SICHTBARE ERGEBNISSE NEUE KUNDEN.

endermologie® ist das exklusive Wirkungsprinzip der patentierten Technologien von LPG®: Die Haut wird an ihrer Oberfläche stimuliert, um die Aktivität „eingeschlafener“ Zellen bis in die Tiefe zu reaktivieren. Entscheiden Sie sich für eine 100% natürliche Technik, deren Wirksamkeit und Unschädlichkeit wissenschaftlich nachgewiesen wurden.



# WELTMARKTFÜHRER FÜR ZELLSTIMULATION

MIT DEN ENDERMOLOGIE® PRODUKTEN UND DIENSTLEISTUNGEN IST LPG SYSTEMS DER INBEGRIFF VON SCHLANKHEITSPFLEGE UND ANTI-AGING.

- Know-how und Herstellung „Made in France“ – seit 1986
- Wirksamkeit in über 145 wissenschaftlichen Studien nachgewiesen.
- Eine Präsenz in 110 Ländern

82%\*

DER FRAUEN ACHTEN AUF IHRE LINIE

93%\*\*

SUCHEN NACH NATÜRLICHEN SCHÖNHEITSLÖSUNGEN

100%\*\*

WOLLEN ERGEBNISSE SEHEN

\* Harris Interactive pour les zooms de L'Observatoire Cetelem, 2018. - \*\*Opinion Way Studie für LPG SYSTEMS, durchgeführt bei 1044 Frauen.



OPTIMIEREN SIE DIE AUSLASTUNG IHRER KABINEN DURCH KURZE, WIRKSAME BEHANDLUNGEN.

Ein unbegrenztes, personalisiertes Menü an Pflegeangeboten, grenzenlos individuell gestaltbare Behandlungsmenüs in Kombination mit den endermologie®-Kosmetikprodukten:

- Körperpflegeeinheiten von 10 bis 50 Minuten
- Gesichtspflegeeinheiten von 10 bis 75 Minuten

SCHAFFEN SIE KUNDENBINDUNG DURCH SICHTBARE SCHLANKHEITS- UND ANTI-AGING-WIRKUNG.

- Sichtbare Resultate schon nach der ersten Sitzung
- Intelligente Behandlungen, individuell abgestimmt auf jeden Kunden
- Ein Weg zu mehr Schönheit - das ganze Jahr über



# endermoduo



## STEIGERN SIE IHRE RENTABILITÄT!

Da es wichtiger ist denn je, sich von der Konkurrenz abzuheben und in anspruchsvolle Kunden in kürzester Zeit zufriedenzustellen, hat LPG SYSTEMS für Sie ein exklusives Behandlungskonzept geschaffen: **endermoduo**.

Durch die Kombination der Geräte **CELLU M6 ALLIANCE°** und **MOBILIFT M6° CONNECT** ermöglicht Endermoduo eine Verdoppelung der Arbeitsplätze und ein hochrentables Behandlungsangebot, das Ihrem Geschäft eine neue Dynamik verleiht.

- **VERBESSERTE** AUSLASTUNG IHRES SCHÖNHEITSINSTITUTS
- **OPTIMIERUNG** DER PRODUKTIVITÄT IHRER FACHKRÄFTE
- **AUFWERTUNG** IHRES ANGEBOTS
- **ZUSÄTZLICHER** UMSATZ

## BIETEN SIE DURCH endermologie® EIN OPTIMALES BEHANDLUNGSMENÜ:

- Die Pflegeanwendungen können mit allen Ihren Schönheitsangeboten (Kosmetikbehandlung, Maniküre...) kombiniert werden und bieten Ihrer Kundschaft ein neues Erlebnis der Sinne.
- Die Behandlungen können in Ihre individuell abgestimmten Behandlungen integriert werden und optimieren die Wirkung der kosmetischen Wirkstoffe.



Das Konzept ohne Kabine bietet eine verstärkte Sichtbarkeit Ihrer endermologie®-Behandlungen und bringt mehr Leben in Ihr Institut.

“ Da wir mehrere Mitarbeiterinnen sind, können wir durch das Konzept Endermoduo gleichzeitig eine Gesichts- und eine Körperbehandlung durchführen, ohne ein Gerät zu belegen. Es ist wichtig, dass die Geräte den ganzen Tag zu 100 % verfügbar sind. Ich biete häufig eine 30-minütige endermologie®-Gesichtsbehandlung und 20 Minuten manuelle Massage an, was meine Kundinnen sehr schätzen.

”

Aqua Concept, Houilles, Yvelines.  
30 000 Einwohner.

“ Durch Endermoduo kann das Institut zwei Kundinnen gleichzeitig behandeln. Es kommt sehr häufig vor, dass die Behandlungskabinen gleichzeitig belegt sind. Das Institut führt bis zu 12 Sitzungen täglich durch (30 Min./60 €), wodurch mein Umsatz wieder angestiegen ist! In unserer Zeit wollen wir unseren Körper pflegen und nicht älter werden oder zunehmen. Dafür ist eine ganzheitliche Behandlung erforderlich.

”

Institut Julie et Claudie, Briare, Loiret.  
5 500 Einwohner.

NEUES PATENT

# endermologie® FÜR DEN KÖRPER

## EINE EINZELBEHANDLUNG MIT DREIFACHER WIRKUNG

Durch die Synergie von zwei patentierten Technologien (motorisierte Rollen und Klappen) bietet der neue Behandlungsaufsatz des Geräts **CELLU M6 ALLIANCE®** eine mehrdimensionale Mobilisierung des Gewebes.

Diese intensive und gleichzeitig angenehme Stimulierung bekämpft **Fetteinlagerungen** und verbessert das **Hautbild**.

## SICHTBARE RESULTATE SCHON NACH DER DRITTEN ANWENDUNG



STRAFFUNG DER HAUT  
**71%\***

GLÄTTUNG VON ORANGENHAUT  
**67%\***

**+70%\*\***  
ABBAU RESISTENTER  
LOKALISIERTER FETTZELLEN

Der neue Sensor Alliance Skin Identity stimmt die Stimulation auf die jeweilige Hautidentität ab und optimiert die Behandlungsintensität. Die Behandlung erfolgt individuell, für eine absolute Harmonie des Körpers.



GESCHMEIDIGES GEWEBE

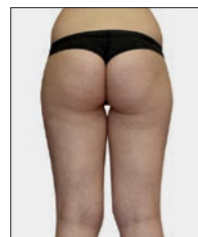


STRAFFES GEWEBE



FASERIGES GEWEBE

TAILLE - GESÄSS - OBERSCHENKEL



VORHER



NACH 10 ANWENDUNGEN

# endermologie® GESICHT

## HAUTFITNESS

Durch die Kombination aus Ansaugung der Haut und dynamischer Stimulierung durch die motorisierten Rollen wirkt der Behandlungsaufsatz des Geräts **MOBILIFT M6® CONNECT** wie eine echte Hautgymnastik:

Die auf diese Weise stimulierten Fibroblasten produzieren erneut die endogenen Stoffe Kollagen, Elastin und Hyaluronsäure.



## SICHTBARE RESULTATE BEREITS NACH DER 1. ANWENDUNG!

**+80%\***  
ENDOGENE HYALURONSÄURE

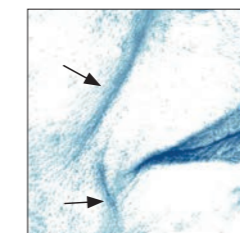
GLÄTTUNG VON FALTEN UND FÄLTCHEN  
**87%\***

STRAFFUNG DES GESICHTSOVALS  
**70%\***

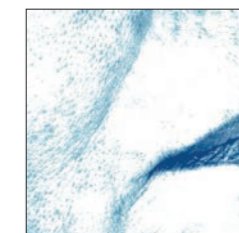
KLÄRUNG DES TEINTS  
**X2\***

NASOLABIALFALTEN

LACHFALTEN



VORHER



NACH 12 ANWENDUNGEN

\* Étude endermologie® DermScan 2016.  
- Après 3 séances : 67% des femmes ont constaté un aspect peau d'orange lissé. - Après 3 séances : 71% des femmes ont constaté une amélioration de la fermeté de leur peau.  
\*\* M. LAFONTAN et al. Impact of Mechanical massage on gene expression and lipid mobilization in female gluteofemoral adipose tissue. Obesity Facts. 2011 ; 4(2) : 121-9

\* HUMBERT P. et al. Clinical Interventions sur le Vieillessement 2015; 10, 1-17. Wissenschaftliche Studie mit Gesichtsbiospien bei 20 Personen in der dermatologischen Abteilung von Pr. Humbert, C.H.U Besançon

## MARKETING UND KOMMUNIKATION

- Kommunikation mit den Kunden: Wecken Sie die Neugierde Ihrer Klientel durch zahlreiche Marketinginstrumente: Schaufensteraufkleber, Broschüren, Alben mit Ergebnisfotos, Geschenkgutscheine, E-Mail-Kampagnen...
- Plakate, Presse, TV-Reportagen, Radio... profitieren Sie vom guten Ruf einer anerkannten Marke.



## LPG SYSTEMS BEGLEITET IHREN ERFOLG

LPG SYSTEMS INVESTIERT MASSIV IN KOMMUNIKATION, UM IHR GESCHÄFT ZU UNTERSTÜTZEN. REGELMÄSSIG WERDEN MARKETINGMATERIALIEN ENTWICKELT, UM DIE BEKANNTHEIT DER ENDERMOLOGIE® -TECHNIK ZU FÖRDERN UND DADURCH IHR GESCHÄFT ZU FÖRDERN.



## INTERNET

- Erhöhen Sie Ihre Internetpräsenz durch die Referenzierung in unserer Suchfunktion für Institute auf [endermologie.com](http://endermologie.com) (280 000 Suchanfragen jährlich, d.h. 765 pro Tag!)
- Facebook, Instagram, YouTube...: Eine starke Präsenz in den sozialen Netzwerken.

## SCHULUNG

Erwerben Sie das Fachwissen, das für erfolgreiche endermologie®-Behandlungen erforderlich ist: durch Schulungsmodule wie

- endermologie® Experte
- endermologie® Kosmetikprodukte
- Workshop zum Thema Ernährung
- Verkaufstechniken



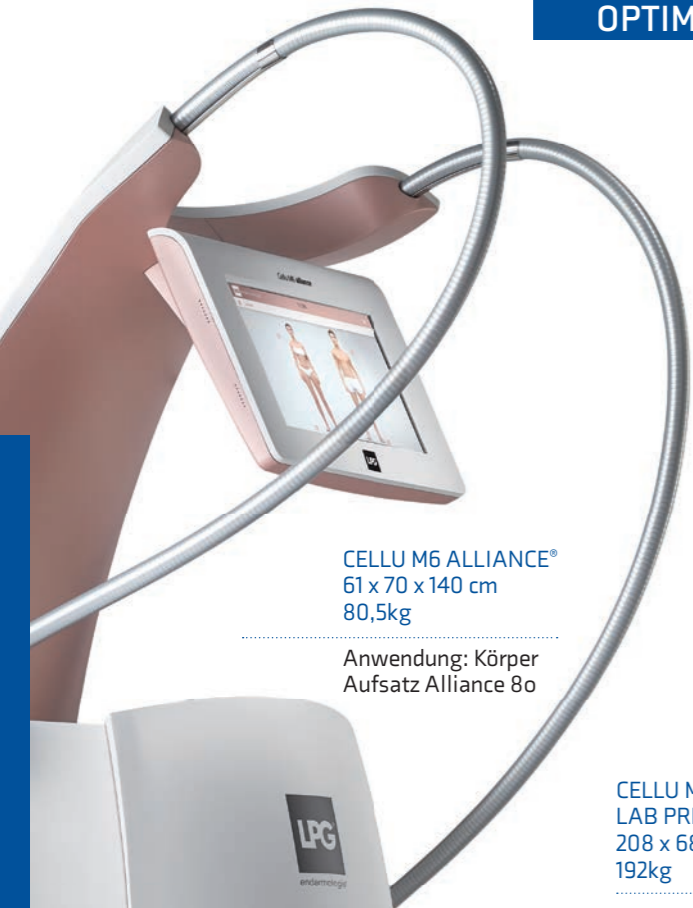
## KOSMETIKPRODUKTE VON endermologie®

Nutzen Sie das ganze Jahr über Werbeaktionen, um Ihr Geschäft anzukurbeln und Zusatzverkäufe zu ermöglichen.



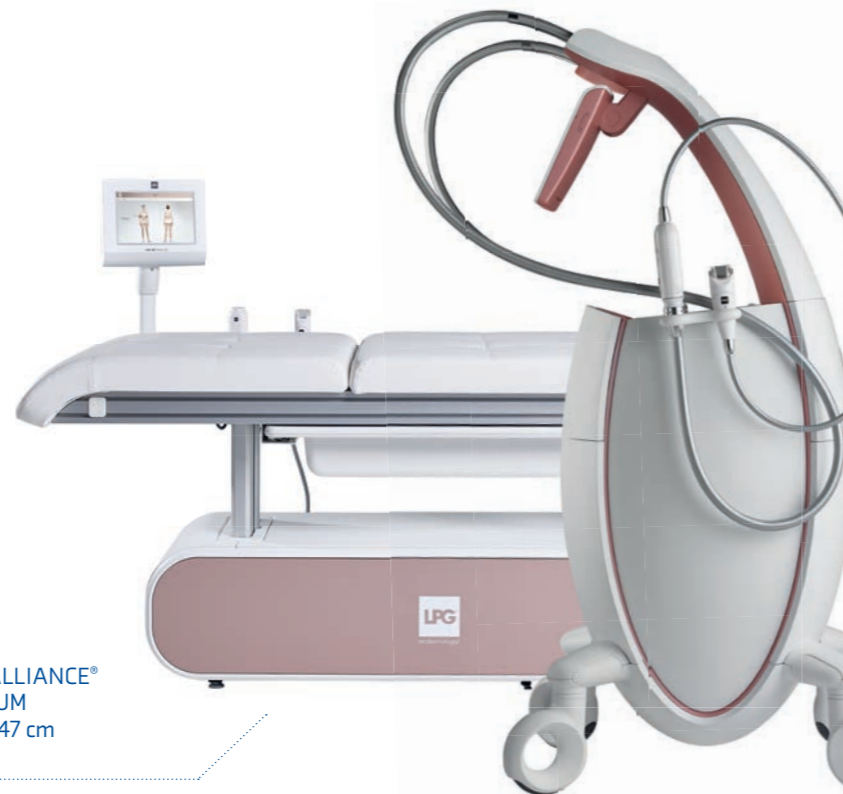
# EINE INDIVIDUELLE LÖSUNG

OPTIMALE VERNETZUNG



CELLU M6 ALLIANCE®  
61 x 70 x 140 cm  
80,5kg

Anwendung: Körper  
Aufsatz Alliance 80



CELLU M6 ALLIANCE®  
LAB PREMIUM  
208 x 68 x 147 cm  
192kg

Anwendungen:  
Körper & Gesicht  
Aufsatz Alliance 80  
Ergolift-Aufsatz

CELLU M6 ALLIANCE®  
PREMIUM  
61 x 70 x 140 cm  
80,5kg

Anwendungen: Körper & Gesicht  
Aufsatz Alliance 80  
Ergolift-Aufsatz



MOBILIFT M6° CONNECT  
65 x 26 x 31 cm  
10,5kg

Anwendung: Gesicht  
Ergolift-Aufsatz

## KOSMETIKPRODUKTE VON endermologie®

Eine Pflegeserie, die zur Optimierung der Ergebnisse der endermologie®-Behandlungen für Körper und Gesicht entwickelt wurde. Jedes Kosmetikprodukt besteht aus einer Synergie von Wirkstoffen aus der Biotechnologie, die aufgrund ihrer wissenschaftlich nachgewiesenen Schlankeits- und Anti-Aging-Wirkung ausgewählt wurden.



## ANWENDUNG ENDERMO® SCAN FÜR TABLETS

ERMÖGLICHT DIE BETREUUNG IHRER KUNDEN:

- Evaluation für Körper und Gesicht
- Die Ergebnisse auf Fotos
- Erstellung individueller Behandlungsprogramme
- Nachbetreuung der Sitzungen
- Vernetzung mit Ihrem Gerät

## BEHANDLUNGS-AUFSÄTZE

① Aufsatz Alliance

② Aufsatz Ergolift :

- LIFT 10 :  
Augen- und Lippenpartie, Hände
- LIFT 20 :  
Gesicht, Hals, Dekolleté, Oberkörper



\* Évaluation de l'effet potentialisant de la gamme cosmétique associée au traitement endermologie® : Gesichtshälften-Studie bei 10 gesunden Freiwilligen. Pr P. HUMBERT, CHRU Minjoz, Besançon. Studienbericht 2014.

# ÜBER 500 PRESTIGETRÄCHTIGE SPA-INSTITUTE HABEN SICH FÜR DIE MARKE LPG® ENTSCHIEDEN



**MONACO** - Thermes Marins, Monte-Carlo

**GROSSBRITANNIEN** - Harrod's, London

**FRANKREICH** - Le Cheval Blanc, Courchevel

**THAILANDE** - Mandarin Oriental, Bangkok

**MAROKKO** - La Mamounia, Marrakesch

**CHINE** - Four Seasons, Hong Kong

**VEREINIGTE ARABISCHE EMIRATE** - Atlantis The Palm, Dubai

KONTAKT

[endermologie.com](http://endermologie.com)

**LPG**  
endermologie

