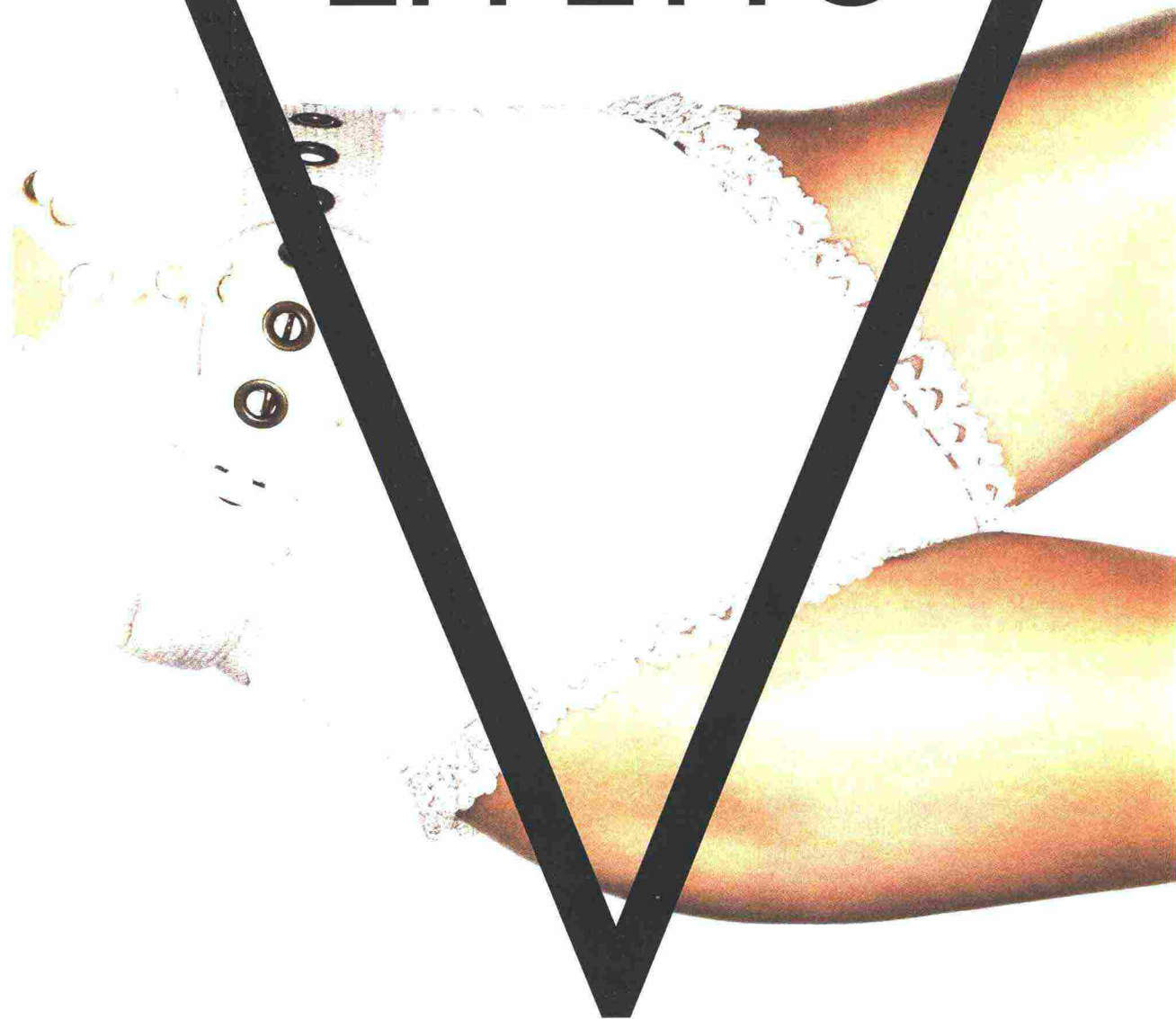




Body a costine con asole-decoro in metallo e perle lungo lo scollo più cintura (tutto Ermanno Scervino).

GRAZIA BEAUTY

# EFFETTO



**Il viso si può scolpire: con blush che evidenziano gli zigomi e creme antigravità**

*DI Monica Agostini E Filippo Bellini FOTO DI Florian Sommet STYLING DI Tamara Gianoglio*

GRAZIA BEAUTY

**T**rent'anni fa, nei ruggenti "80", c'erano Linda Evangelista, Claudia Schiffer e Cindy Crawford, le prime e vere top model. E poi, Brooke Shields e Carol Alt tra le attrici. I vestiti erano appariscenti e i trucchi esagerati. Un elemento estetico accomunava queste donne: avevano tutte un viso dall'ovale perfetto, zigomi scolpiti, pieni e alti. Questo canone resiste ancora oggi – basti guardare modelle come Bella Hadid e Miranda Kerr, o l'attrice Sveva Alviti, ritratta in queste pagine. Ecco come riprodurlo.

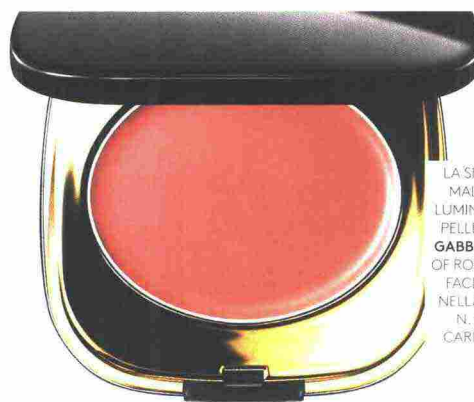
**BRONZO PER LE MORE, ROSA PER LE BIONDE**

«Il riferimento indiscusso erano Madonna e Cindy Lauper», spiega Massimiliano Della Maggese, international make up artist di Dolce & Gabbana. «Nasceva la pop music, c'era voglia di sperimentare anche nel trucco, dopo le monocromie degli anni 70. Gli occhi si illuminavano di ogni colore, anche il più strano, gli zigomi erano segnati da strati di blush rosa, a volte persino ciliegia. Si doveva avere un'immagine dura e forte. Ora, invece, quella carica rivoluzionaria si è trasformata in libertà espressiva e voglia positiva di colore». Anche il metodo di applicazione ha subito un cambiamento? «Certamente. Prima, le polveri si stendevano dallo zigomo alto, come frecce dirette verso l'orecchio. Adesso, si inizia a stendere il blush dalla parte frontale della gota e si tende verso l'esterno, sotto lo zigomo, mescolando la texture così con altri pigmenti già applicati, come le creme per il contouring e gli illuminanti. Il risultato è più naturale, bilanciato, mai estremo».

È cambiata anche la consistenza di questi trucchi, in questi anni. «La tecnologia ha aiutato», continua Della Maggese. «Le formule nuove sono polveri micronizzate, i blush sono in crema e si possono modulare a piacere. Una piccola quantità permette di aggiungere un riflesso delicato, con una maggior quantità si incrementa il risultato. Ogni donna può trovare la propria tonalità. Chi ha la pelle chiara e i capelli biondi può scegliere un rosa con un tocco d'arancio, le donne con gli occhi chiari osino pure un malva, dosandolo però con parsimonia. Per le carnagioni mediterranee, invece, l'ideale è un color bronzo (non solo d'estate), con tocchi dorati che danno luminosità. L'obiettivo in ogni caso è irradiare luce, che attrae gli sguardi ed enfatizza la femminilità».

**CEROTTI PER DISTENDERE**

La forza di gravità si combatte anche con un massaggio, meglio se effettuato con attrezzi specifici. Becos propone il "taping" (l'applicazione intelligente di cerotti che tendono e guidano i muscoli) persino per il viso: piccoli tiranti elastici, in posa per 20 minu-



LA SFUMATURA MALVA DONA LUMINOSITÀ ALLA PELLE: **DOLCE & GABBANA** BLUSH OF ROSES CREAMY FACE COLOUR: NELLA TONALITÀ N. 30 ROSA CARINA (€ 49)



CON OLIO DI SEMI DI NOCE E PISTACCHIO, **KIKO MILANO** VELVET TOUCH CREAMY STICK BLUSH ROSA ACCESO N. 04 IDRATA E COLORA LA PELLE (€ 8,95).



HA UNA TINTA PAPAVERO DALL'INTENSITÀ MODULABILE GRAZIE A MICROPERLE IRIDESCENTI, IL BLUSH **BURBERRY** LIP & CHEEK BLOOM N. 09 POPPY (€ 28).



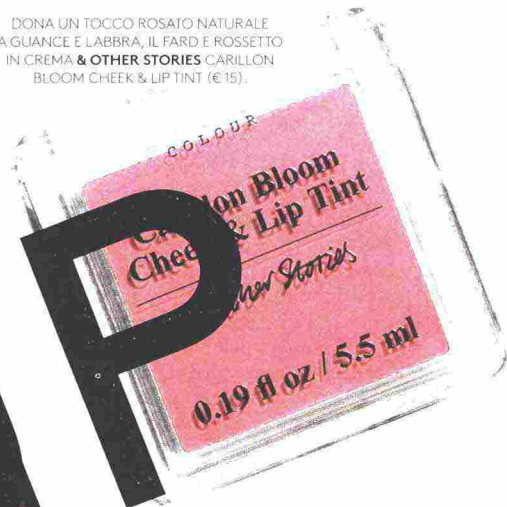
LO STICK **NARS** THE MULTIPLE 413 BLKR PUÒ ESSERE APPLICATO SULLE GUANCE, PER SCOLPIRE, O SUGLI OCCHI COME OMBRETTO (€ 41, IT, NARSCOSMETICS.EU).



IL FARD **DEBORAH** FACE PERFECT CREAMY BLUSH N. 04 È IN CREMA, AD ALTA RESISTENZA E SFUMABILITÀ GRAZIE A PIGMENTI INTELLIGENTI (€ 8,99).



DONA UN TOCCO ROSATO NATURALE A GUANCE E LABBRA, IL FARD E ROSSETTO IN CREMA **OTHER STORIES** CARILLON BLOOM CHEEK & LIP TINT (€ 15).



IL COLORE CHIARO ILLUMINA GLI ZIGOMI, LA TONALITÀ PIÙ INTENSA DEFINISCE LE GUANCE. **TOM FORD** SS17 ILLUMINATE SHADE AND CHEEKS (€ 72).

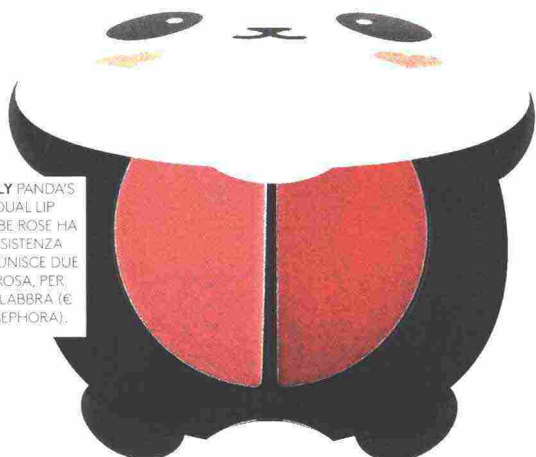


HA UNA TEXTURE TRASFORMISTA, DA CREMA IN POLVERE, **DEBBY** SUNNYCITY COLLECTION CREAMY BLUSH EXPERIENCE COLORE N. 03 FUCHSIA (€ 4,90).

ABBINA DUE TONI, DA SFUMARE SU GUANCE E BOCCA. **YVES SAINT LAURENT** THE STREET AND I BABY DOLL KISS & BLUSH N. 7 (€ 42, EDIZIONE LIMITATA).



**TONY MOLLY** PANDA'S DREAM DUAL LIP & CHEEK BEBE ROSE HA UNA CONSISTENZA MORBIDA E UNISCE DUE PUNTI DI ROSA, PER GUANCE E LABBRA (€ 10,90, DA SEPHORA).



FORMULA IDRATANTE, DALL'EFFETTO SEMI-TRASPARENTE, PER LABBRA E GUANCE. **MAYBELLINE** BABY BALM & BLUSH NELLA TONALITÀ JUICY ROSE (€ 5,99).



GRAZIA BEAUTY

ti, si attaccano al collo, verticalmente, e poi dal sotto-mento allo zigomo passando per la mascella, infine dalle gote fino alle tempie. Dopo questa immobilità costretta e temporanea, il viso appare disteso e riposato (un'ora di trattamento costa 80 euro, *becos.it*).

Altra soluzione è il programma di rigenerazione cellulare **Endermologie** su misura per il volto: prima si detossina la pelle con movimenti specifici "rubati" all'agopuntura, poi si sollecitano le cellule cutanee (e si riattiva la produzione di collagene ed elastina) con movimenti combinati del manipolo, sia orizzontali che verticali, per far assorbire al meglio gli attivi di maschere e sieri (160 euro per un'ora e mezzo, *lpgitalia.com*). Gioca invece con texture e consistenze diverse il metodo Matis: il trattamento Lift Expert combina un gommage esfoliante con l'applicazione di due maschere, una liftante per tonificare e una che aiuta la penetrazione degli attivi. Quest'ultima ha una formula che diventa gesso: si solidifica sul viso e produce una leggera azione riscaldante in modo da dilatare i capillari e ottimizzare il risultato (un'ora, 80 euro, *matis-paris.it*).

CELLULE STAMINALI PER RIGENERARSI

«Rinforzare gli zigomi è una richiesta frequente da parte delle donne», spiega Maurizio Vignoli, chirurgo plastico a Bologna e Milano. «Per aumentare il volume ormai non si usano più protesi di tipo siliconico, ma si scelgono filler di nuova generazione e piccoli interventi di medicina estetica. Le materie utilizzate prevalentemente sono l'acido polilattico e lo ialuronico, riassorbibili, senza controindicazioni. Vanno letteralmente plasmati dal medico sul viso e producono un effetto moderato. Ovviamente più se ne inietta, più dura, ma un paio di sedute l'anno bastano per garantire un buon risultato».

Questi inserimenti permettono anche di risolvere leggermente i contorni e riposizionare con naturalezza l'ovale che sta iniziando a cedere. «La tecnica che negli ultimi periodi si sta affermando e sarà il futuro è l'uso delle cellule staminali, che per ora sono prelevate tramite il lipofilling, nato proprio negli Anni 80», continua Vignoli. «Il grasso corporeo contiene una grande quantità di queste cellule totipotenti (ovvero che possono trasformarsi in quello che è richiesto, ndr), collocandole qui o lì dopo un indispensabile processo di elaborazione. È la medicina rigenerativa, non c'è niente di più biocompatibile. Anche in questo caso, si garantiscono un risultato naturale e una degenza ridotta al minimo». Dopo un giorno, quindi, il viso ha acquisito tonicità e recuperato la giusta compattezza. ■

CONTRASTA IL RILASSAMENTO DELLA PELLE E RISOLLEVA IL RETICOLO CUTANEO: FLUIDO **SENSAI** CELLULAR PERFORMANCE RE-CONTOURING LIFT ESSENCE (€161,50).



UN ESTRATTO RIDENSIFICANTE RISTRUTTURA LA PELLE, MENTRE UN ATTIVO BREVETTATO PORTA ELASTICITÀ: **DARPHIN** STIMULSKIN PLUS SÉRUM DIVIN REMODELANT (€215,90, IN FARMACIA).

MAGICSTRIP

CHIN & CHEEK LIFTING MASK

VITAMINA C ED E, COLLAGENE E CAFFEINA HANNO EFFETTO RIEMPIITIVO E ANTI ETÀ: PATCH **MAGICSTRIPES** CHIN & CHEEK LIFTING MASK (€59, CINQUE MASCHERE).



**YVES SAINT LAURENT** FOREVER CONCENTRÉ ZONE Y, A BASE DI IRIS, RIMODELLANTE, HA UN MANIPOLO CHE AIUTA L'ASSORBIMENTO DEGLI ATTIVI (€117,70 LA CREMA, €95,35 IL ROLLER, DA LA RINASCENTE).

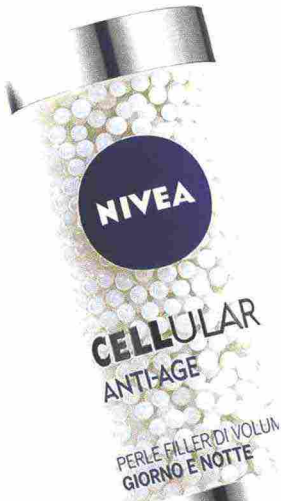
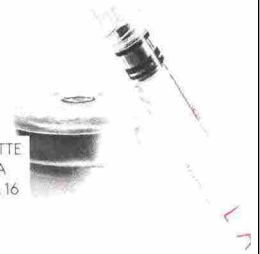


RIMPOLPA ED ESEGUE UNA MICRO ESFOLIAZIONE CON ACIDO GLICOLICO: MASCHERA MATIS RÉPONSE INTENSIVE DENSIFIANCE MASQUE (€ 78, IN ISTITUTO).



SISLEY CREME POUR LE COU RIDEFINISCE I VOLUMI DEL COLLO GRAZIE ALL'AZIONE ANTIGRAVITÀ DI CAFFEINA, ALGA ROSSA ED ESTRATTO DI CASTAGNA D'INDIA (€ 130).

IL SIERO LABO LIFTING FACCIALE COMBATE I CEDIMENTI DEI TESSUTI DI MANDIBOLA E MENTO (DA APPLICARE OGNI SERA PER 16 NOTTI, € 130 IL KIT, IN FARMACIA).



CON PERLE DI COLLAGENE, CREATINA E ACIDO IALURONICO, NIVEA CELLULAR ANTI-AGE PERLE FILLER DI VOLUME DONA DENSITÀ, ENERGIA E IDRATAZIONE (€ 13,59).

PERLE FILLER DI VOLUME GIORNO E NOTTE

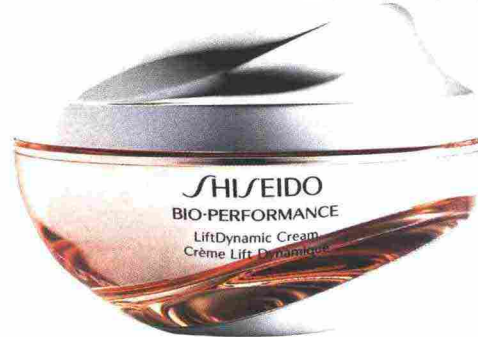
# SISIERI



Lifting Facciale

Primo Terzo del viso, Sottointento e Collo

MANTIENE L'ANCORAGGIO TRA IPODERMA E DERMIS, RISOLVE GLI STRATI PROFONDI DELLA CUTI: SHISEIDO BIO-PERFORMANCE LIFT DYNAMIC CREAM (€ 130).



ioMask

TENSOR MASK  
MASCHERA AD EFFETTO  
DISTENSIVO

Flacone 100 ml e

STIMOLA LA PRODUZIONE DI COLLAGENE E CREA UNA "RETE" DI SOSTEGNO DALL'EFFETTO LIFTANTE IMMEDIATO: DR SEBAGH INSTANT V LIFT (€ 190).



IL SIERO SI APPLICA SU UN PATCH IN TESSUTO: IOMASK TENSOR MASK È LIFTANTE GRAZIE A UN PEPTIDE TENSORE (€ 50,50 PER CINQUE APPLICAZIONI, IN FARMACIA).



È UNA MASCHERA RIMODELLANTE DA APPLICARE TRE VOLTE LA SETTIMANA, PRIMA DI DORMIRE: ESTÉE LAUDER NEW DIMENSION SCULPT + GLOW MASK (€ 75).

